

Прилог 2 Прилазни путеви

1. Дефиниција приступног пута:

Означава било који од путева наведених у Прилогу 2 (Прилазни путеви) овог Уговора који су неопходни у вези са извођењем грађевинских радова, посебно за испоруку опреме или материјала. Прије кориштења Прилазних путева, Концесионар ће извршити преглед постојећих Прилазних путева наведених у овом прилогу, те ће о истом сачинити записник постојећег стања заједно са представницима надлежних органа. Предметни записници ће бити достављени Концеденту.

2. Детаљи приступног пута:

Локални и некатегорисани прилазни путеви који се могу користити за изградњу аутопута Бања Лука - Приједор дати су у виду листе, са описима и графичким приказом.

Бројеви путева, ако су наведени у опису, одговарају бројевима путева из главног пројекта, Књига Ц, цртеж Ц10-1 – Прегледна карта.

Координате дате у опису су представљене у облику географске ширине и дужине.

Главна приступна линија: магистрални пут М4.

Списак Прилазних путева садржи укупно 39 путева:

- 1) Прилазни пут категорије I (број из одлуке 13), назив пута Залужани – Куљани – Драгочај. Некатегорисани пут који пролази кроз насељено место „Куљани“ до брзе цесте Е661, укрштајући се са трасом аутопута, дужине 2,35 км; одговарајући број у пројекту Бр.1;
- 2) Прилазни пут категорије I (број из одлуке 13), назив пута Залужани – Куљани – Драгочај. Укрштање локалног некатегорисаног пута са трасом аутопута кроз села „Рамићи“ и „Куљани“ до магистралног пута М4; Дужина: 4,49 км;
- 3) Прилазни пут категорије II (број из одлуке 16), назив пута Рамићи – Савићи. Некатегорисани пут који пролази кроз село "Рамићи" који води до магистралног пута М4, укрштајући се са трасом аутопута, дужине 3,44 км, одговарајући број у пројекту Бр.3;
- 4) Прилазни пут категорије II (број из одлуке 83), назив пута Рамићи – Липовци – Доњаци – Пријаковци. Некатегорисани пут који пролази кроз села „Пријаковци“ и „Церици“ до магистралног пута М4, пресијецајући трасу аутопута, дужине 4,41 км;

5) Прилазни пут категорије III (број из одлуке 118), назив пута Мишин Хан – Валентићи – Церици – Липовци. Некатегорисани пут који пролази кроз село „Мишин Хан” и који води до магистралног пута М4 (код игралишта), пресијеца трасу аутопута, дужине 1,65 км, одговарајући број у пројекту Бр.10;

6) Некатегорисани пут који води на магистрални пут М4 (код игралишта) кроз село „Мишин Хан“, пресијеца трасу аутопута; дужине 1,48 км;

Координате пута:

44°54'10.91" N, 17°7'39.77" E - Укрштање пута и трасе аутопута

44°53'28.88" N, 17°7'37.93" E - Укрштање приступног и магистралног пута М4;

7) Прилазни пут категорије II (број из одлуке 27), назив пута Мишин Хан – Вуковићи – Абрићи. Некатегорисани пут кроз село „Мишин Хан” до магистралног пута М4 (код ресторана „Путник”), пресијеца трасу аутопута, дужине 0,89 км;

8) Прилазни пут категорије I (број из одлуке 4), назив пута Поткозарје – Верићи. Некатегорисани пут кроз село „Мишин Хан“ до магистралног пута М4 (код ресторана „Путник“), пресијецајући трасу аутопута;

Дужина је 0,61 километар, а одговарајући бројеви у пројекту су Бр.15 и Бр.16;

9) Прилазни пут категорије II (број из одлуке 21), назив пута Мишин Хан – Брђани – Дворани. Некатегорисани пут кроз село „Мишин Хан“ до магистралног пута М4 (код ресторана „Путник“), пресијеца трасу аутопута, дужине 1,24 км;

10) Локални некатегорисани пут који пролази кроз село „Поткозарје“ и пругу Нови Град – Бања Лука и регионални пут Р478 до магистралног пута М4 (код бензинске пумпе „Петрол“), дужине 1,38 км;

Координате пута:

44°55'2.54" N, 17°3'39.28" E – Укрштање пута са трасом аутопута

44°54'39.67" N, 17°4'50.32" E - Спајање приступног и магистралног пута М4;

11) Прилазни пут категорије II (број из одлуке 13), назив пута Поткозарје – Јанковићи – Бранковац, дио пута уз регионални пут Р478 до магистралног пута М4 (код ресторана „Јежева кућица“) пресијеца трасу аутопута; дужине 1,04 км, одговарајући број у пројекту Бр.19;

12) Локални некатегорисани пут, који пролази кроз село „Поткозарје“, повезује се са „Путем 1“, пролази пругом Нови Град-Бањалука и регионалним путем Р478 до магистралног пута М4, дужине 0,90 км;

Координате пута:

44°55'2.54" N, 17°3'39.28" E - Укрштање пута са трасом регионалног пута

44°55'9.77" N, 17°4'12.01" E - Укрштање пута са трасом аутопута;

- 13) Прилазни пут категорије I (број из одлуке 4), назив пута Поткозарје – Верићи. Некатегорисани пут који пролази кроз село „Поткозарје“ пролази насељеним местом до магистралног пута М4, укрштајући са трасом аутопута; дужине 1,23 км, одговарајући број у пројекту Бр.21;
- 14) Прилазни пут категорије III (број из одлуке 143), назив пута Каралићи од локалног пута Поткозарје - Верићи до магистралног пута М4 (Бања Лука - Приједор). Некатегорисани локални пут кроз село „Трновача“ до магистралног пута М4 (код пумпе „Нестро“), пресијеца трасу аутопута; дужине 1,35 км, одговарајући број у пројекту Бр.27;
- 15) Некатегорисани локални пут који пролази кроз села „Трновача“ до магистралног пута М4 (код пумпе „Нестро“) и пресијеца трасу аутопута, дужине 1,16 км;
Координате пута:
44°55'0.10" N, 17°1'48.88" E - Укрштање пута са трасом аутопута
44°54'30.28" N, 17°1'26.14" E - Укрштање приступног и магистралног пута М4
- 16) Прилазни пут категорије III (број из одлуке 144), назив пута Пиљагићи од локалног пута Поткозарје - Верићи до магистралног пута М4 (Бања Лука - Приједор). Некатегорисани пут који пролази кроз село „Трновача“ до магистралног пута М4, пресијецајући трасу аутопута; дужине 1,18 км, одговарајући број у пројекту Бр.29;
- 17) Локални некатегорисани пут (број из одлуке 145), назив пута Добраши – Горњи Поповићи. Некатегорисани пут пресијеца трасу аутопута од села „Верихи“ до магистралног пута М4 (код продавнице „Биљана“); дужине 1,42 км, одговарајући број у пројекту Бр.31;
- 18) Локални некатегорисани пут (број одлуке 49), назив пута Верић поље. Локални некатегорисани пут који води од села „Верихи“ до магистралног пута М4 (кроз насеље) пресијеца трасу аутопута, дужине 1,68 км;
- 19) Прилазни пут категорије I (број из одлуке 51) Верићи – Резервоар – Горњи Поповићи. Некатегорисани пут пресијеца трасу аутопута од села „Верихи“ до магистралног пута М4 (код кафића „Коректо“), дужине 1,73 км, одговарајући број у пројекту Бр.33;

Координате пута:

44°55'30.18" N, 16°59'14.45" E - Укрштање пута са трасом аутопута

44°54'43.90" N, 16°58'30.40" E - Укрштање приступног и магистралног пута М4

- 20) Локални некатегорисани пут, засеок Лазићи - село Бистрица, источно од „МИТЕКС Инвест“ д.о.о. кроз село „Бистрица“. До магистралног пута М4 дужине 2,24 км;

Координате пута:

44°55'37.22" N, 16°58'13.17" E - Укрштање пута са трасом аутопута

44°54'42.77" N, 16°57'48.17" E - Укрштање приступног и магистралног пута М4

- 21) Локални некатегорисани пут, засеок Грабовици - село Бистрица, од „МИТЕКС Инвест“ д.о.о. источно кроз село „Бистрица“. До магистралног пута М4 (кроз насеље), дужина 3,00 км;

Координате пута:

44°55'37.22" N, 16°58'13.17" E - Укрштање пута са трасом аутопута

44°54'46.82" N, 16°56'49.13" E - Укрштање приступног и магистралног пута М4

- 22) Локални некатегорисани пут (Н36) Бистрица (М4)-Перин Бунар (Л12), који пролази кроз село „Омарска“ до магистралног пута М4 (код бензинске пумпе „Паспаљ“), пресијеца трасу аутопута, дужине 1,87 км, одговарајући број у пројекту Бр 38;

Координате пута:

44°55'47.17" N, 16°57'27.55" E - Укрштање пута са трасом аутопута

44°55'0.19" N, 16°56'34.01" E - Укрштање приступног и магистралног пута М4

- 23) Некатегорисани пут засеок Секулићи-Горња Ламовита, који пролази кроз село „Омарска“ до магистралног пута М4, укрштајући се са трасом аутопута, дужине 1,71 км, одговарајући број у пројекту Бр.41;

Координате пута:

44°56'7.82" N, 16°56'9.78" E - Укрштање пута са трасом аутопута

44°55'13.85" N, 16°56'6.38" E - Укрштање приступног и магистралног пута М4

- 24) Локални некатегорисани пут (Л18-4) Пети Неплан-Ламовита-Лисина, почев од цркве Св. Димитрија до магистралног пута М4, пресијеца трасу аутопута, дужине 1,80 км, одговарајући број у пројекту Бр.43;

- 25) Локални некатегорисани пут (Н24), Средња Ламовита - Омарска. Локални некатегорисани пут од парка Радића млин преко села „Ламовита“ до магистралног пута М4, дужине 1,94 км;

- 26) Локални некатегорисани пут (Л16-4) Јакуповићи М4- Кевљани Л10. Локални некатегорисани пут између међа села „Бабићи и Ламовита“ који води до магистралног пута М4 (према селу „Средњи Јакуповићи“), дужине 1,66 км;

- 27) Засеок Г.Јакуповићи према Дугим Њивама. Локални некатегорисани пут који води на магистрални пут М4 кроз село „Бабићи“, укршта се са трасом аутопута, дужине 1,09 км, одговарајући број у пројекту Бр.46;

Координате пута:

44°56'30.76" N, 16°54'5.84" E - Укрштање пута са трасом аутопута

44°55'58.80" N, 16°53'44.28" E - Укрштање приступног и магистралног пута М4;

- 28) Од М4 ка Г.Петров Гај. Некатегорисани пут који укршта са трасом магистралног пута М4 и аутопута Бањалука - Приједор, пролази кроз село "Кевљани" дужине 0,10 км;

Координате пута:

44° 56'21.95"N, 16° 52'51.22" E - Укрштање пута са трасом аутопута

44°56'26.51" N, 16°52'54.28" E - Укрштање приступног и магистралног пута М4;

- 29) Засеок Ђонлагићи, Локални некатегорисани пут који пролази кроз село „Кевљани“ до магистралног пута М4, укрштајући се са трасом аутопута, дужине 1,45 км, одговарајући број у пројекту Бр.49;

Координате пута:

44°56'19.18" N, 16°51'44.31" E - Укрштање пута са трасом аутопута

44°57'2.93" N, 16°51'36.86" E - Укрштање приступног и магистралног пута М4;

- 30) Засеок Менковићи. Некатегорисани пут од села „Петров гај“ до магистралног пута М4, укрштање са трасом аутопута, дужине 2,47 км, одговарајући број у пројекту Бр.51;

Координате пута:

44°56'34.75" N, 16°50'37.02" E - Укрштање пута са трасом аутопута

44°57'52.22" N, 16°50'41.79" E - Укрштање приступног и магистралног пута М4;

- 31) Засеок Гутићи. Некатегорисани пут од села „Трњани“ преко села „Хрнићи“ до магистралног пута М4 пресијеца трасу аутопута, дужине 2,77 км, одговарајући број у пројекту Бр.53;

Координате пута:

44°56'53.56" N, 16°49'25.51" E - Укрштање пута са трасом аутопута

44°58'5.79" N, 16° 50'27.93" E - Укрштање приступног и магистралног пута М4;

- 32) Засеок Матрићи. Локални некатегорисани пут од села „Трнопоље“ до магистралног пута М4, пресеца трасу аутопута, дужине 2,98 км, одговарајући број у пројекту Бр.54;

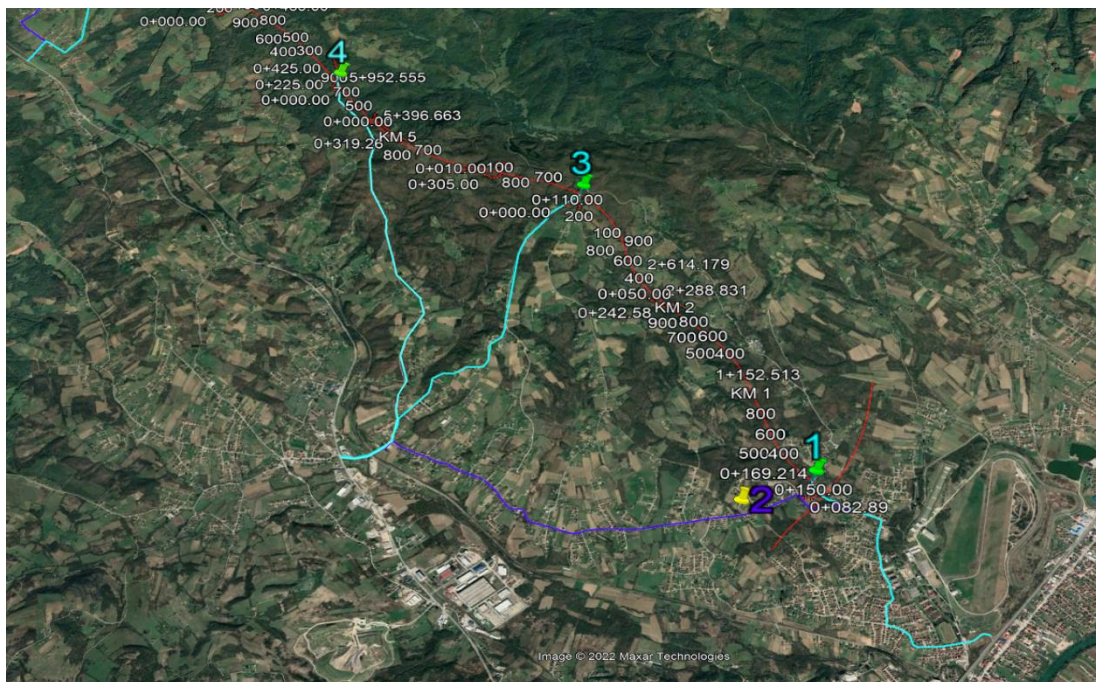
Координате пута:

44°57'7.12"N, 16°48'45.20" E - Укрштање пута са трасом аутопута

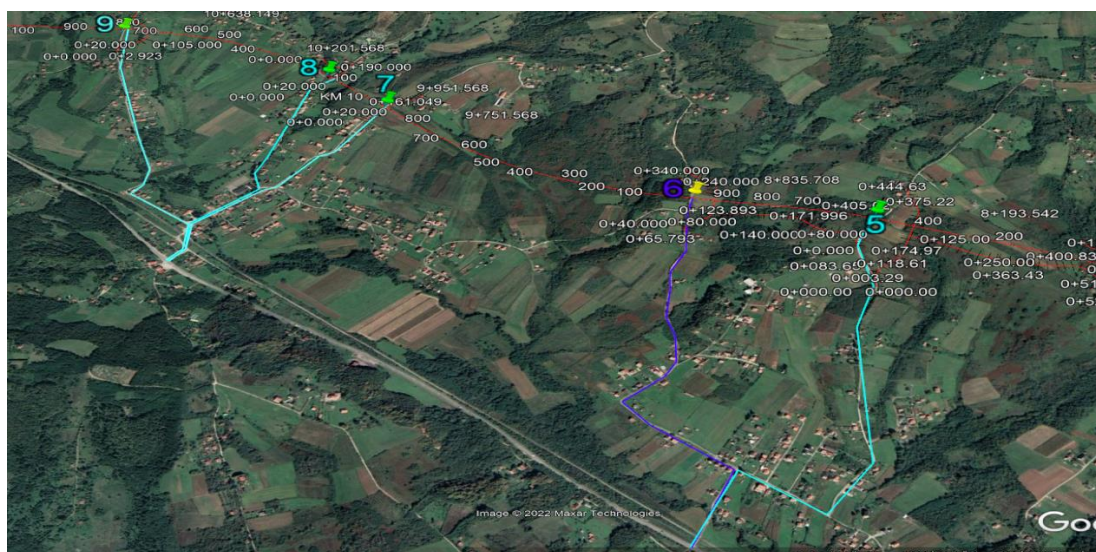
44°58'19.20"N, 16°50'11.43" E - Укрштање приступног и магистралног пута М4;

- 33) Л4-04 (Козарац М4 - Трнопоље_жељезничка станица). Локални некатегорисани пут који води од вјерског објекта „Матрићи“ до магистралног пута М4 и пресијеца трасу аутопута, дужине 4,07 км, одговарајући цртеж број у пројекту Бр.54;
- 34) Засеок Блажевићи. Некатегорисани пут који укршта трасу магистралног пута М4 и аутопута Бањалука - Приједор, пролази кроз село "Козаруша", дужине 1,90 км;
Координате пута:
44°58'31.05" N, 16°47'28.41" E - Укрштање пута са трасом аутопута
44°58'39.64" N, 16°48'13.12" E - Укрштање приступног и магистралног пута М4;
- 35) Ознака Н13 (Монтер - Доњи Гаревци - Орловци М-4). Некатегорисани пут на мјесту спајања села „Доњи Гаревци“ и магистралног пута М4, укрштање са трасом аутопута, дужине 0,73 км, одговарајући број у пројекту Бр.56;
- 36) Дионица према школи у Г.Орловцима - засеок Гњатовићи. Некатегорисани пут који укршта трасу магистралног пута М4 и аутопута Бањалука – Приједор, пролазећи кроз села „Доњи Орловци“ и „Горњи Орловци“, дужине 0,45 км;
Координате пута:
44°58'56.37" N, 16°46'31.71" E - Укрштање пута са трасом аутопута
44°59'9.49" N, 16° 46'40.62" E - Укрштање приступног и магистралног пута М4;
- 37) Некатегорисани пут од Мамића Ријеке, пролази кроз "PRPOŠ-CO" д.о.о., дужине 3,4 км, одговарајући број у пројекту Бр.36;
Координате пута:
44°56' 11.01" N,16°55' 35.46" E
44°56' 30.59" N 16°55' 48.81" E ("PRPOŠ-CO" d.o.o. раскрсница)
44°55' 55.27" N,16°57' 32.91" E;
- 38) Некатегорисани пут, од Мамића Ријеке који пролази кроз Црљењачу; дужина је 1,64 км;
Координате пута:
44°56'11.01" N,16°55'35.46" E
44°55'46.28" N,16°58'29.10" E раскрсница
44°55'35.82" N,16°58'25.56" E
- 39) Некатегорисани пут у селу Пријаковци; Алтернативни прилазни пут ка траси аутопута између путева бр.6 и 8 из цртежа пројекта (км 5+396 – км 5+952), дужина је 2.0km.
Координате пута:
44°52' 23.8" N, 17°9'2.87" E - Укрштање приступног и магистралног пута М4
44°52'51.24" N, 17° 9'51.67" E – Спој са прилазним путем бр.4 са овог списка.

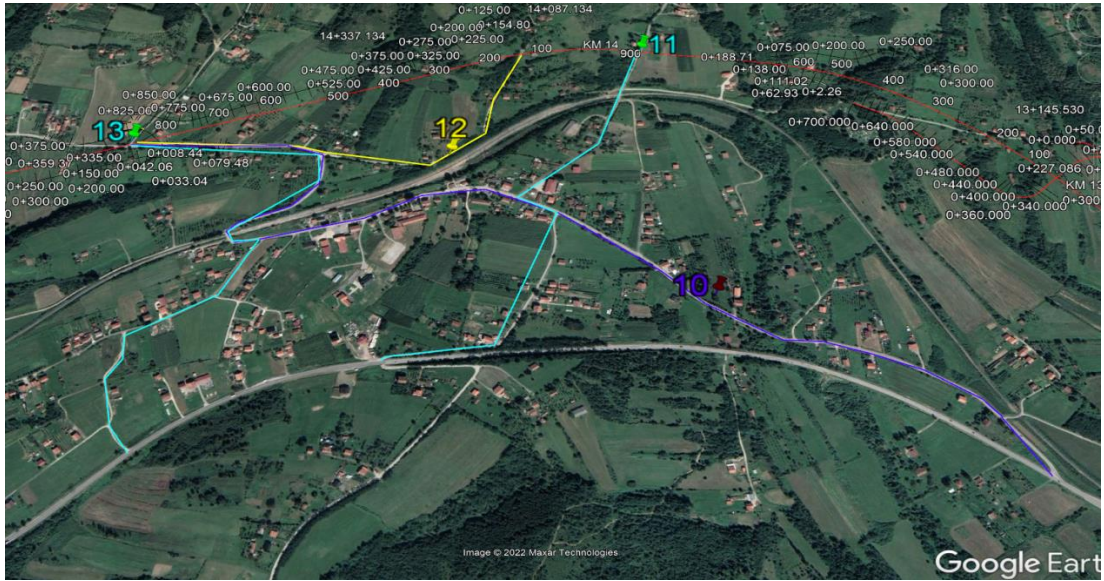
Графички приказ:



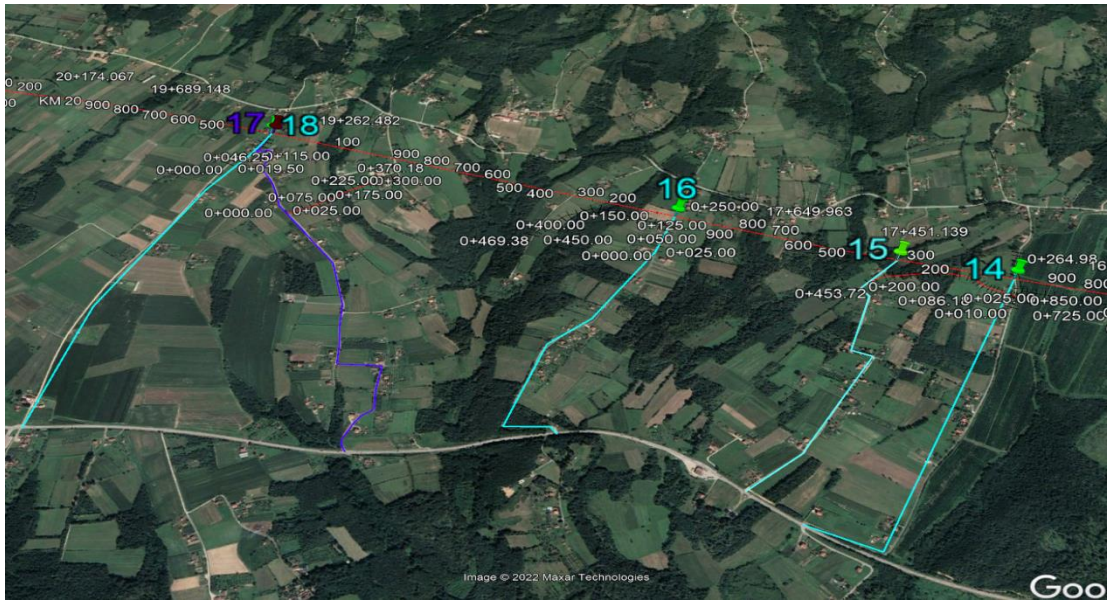
Прилазни путеви 1 до 4



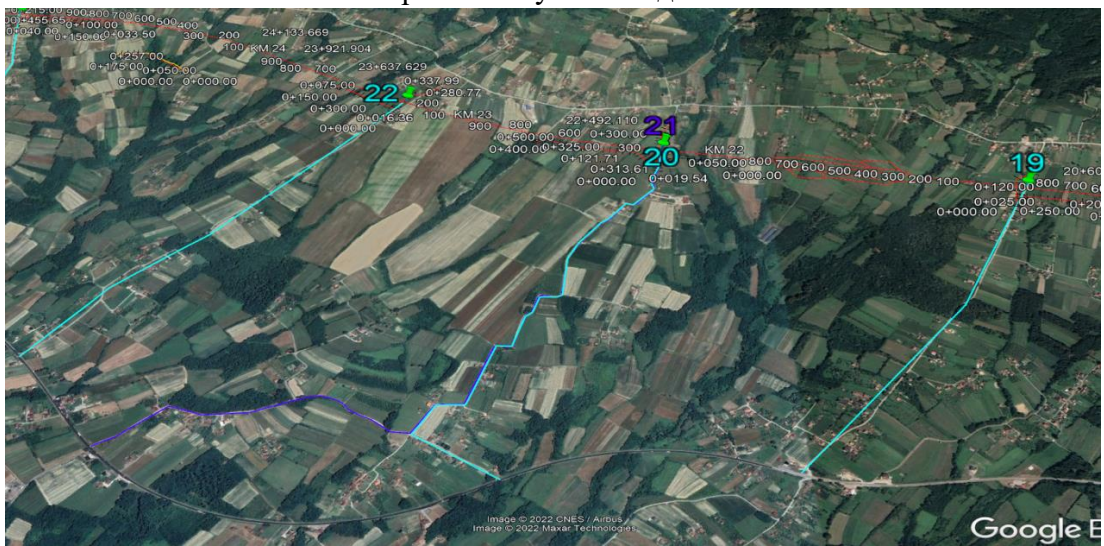
Прилазни путеви 5 до 9



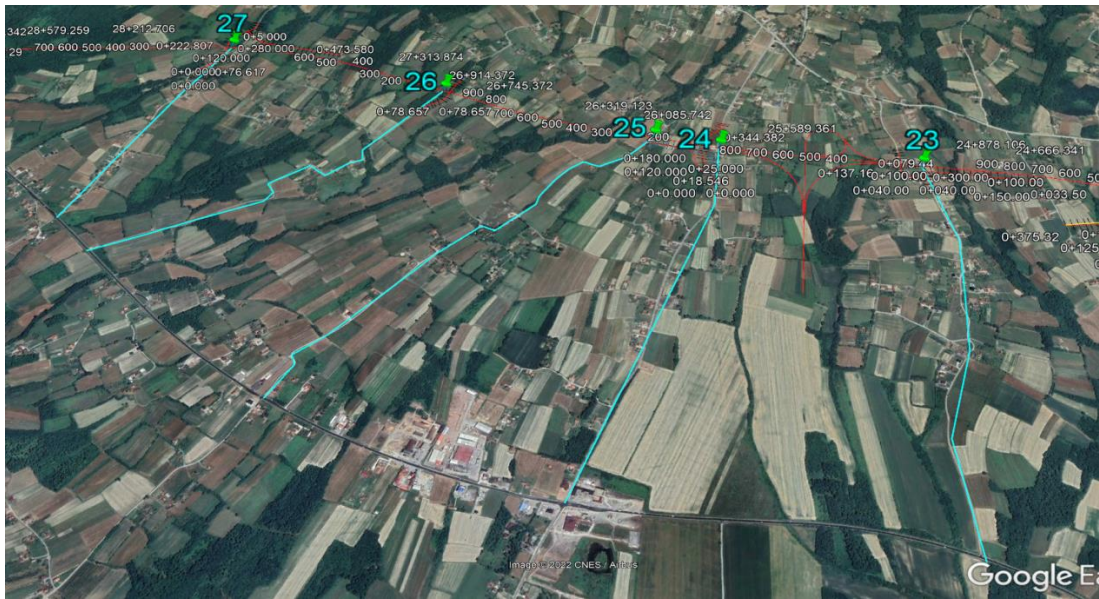
Прилазни путеви 10 до 13



Прилазни путеви 14 до 18



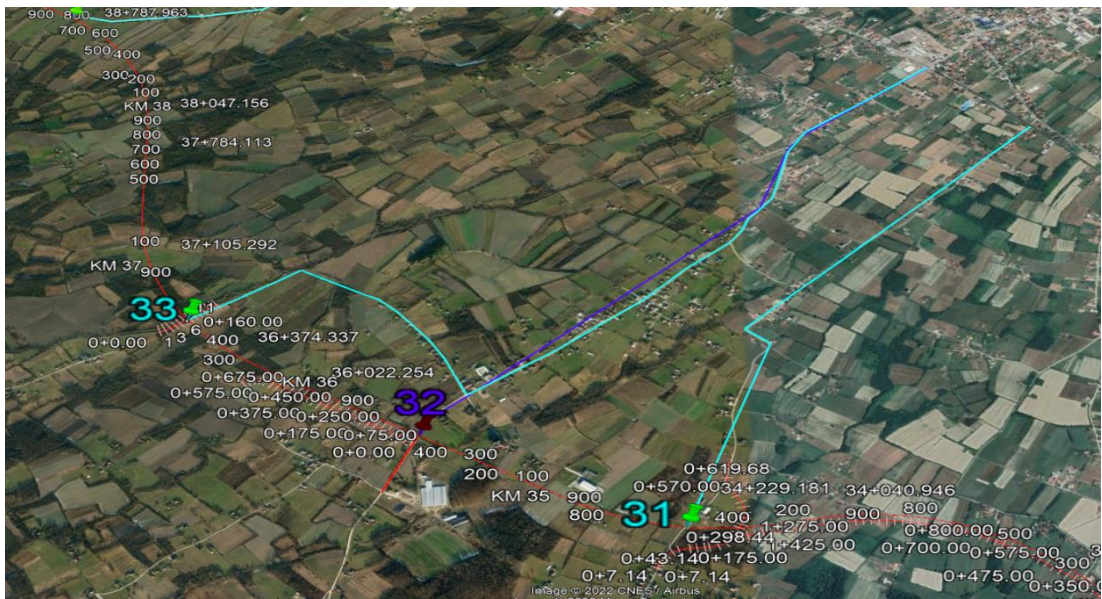
Прилазни путеви 18 до 22



Прилазни путеви 23 до 27



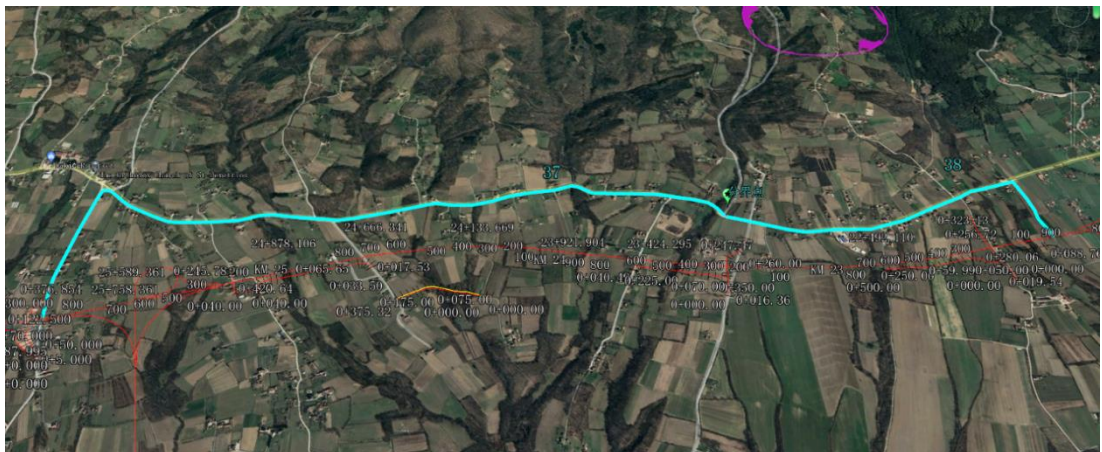
Прилазни путеви 28 до 30



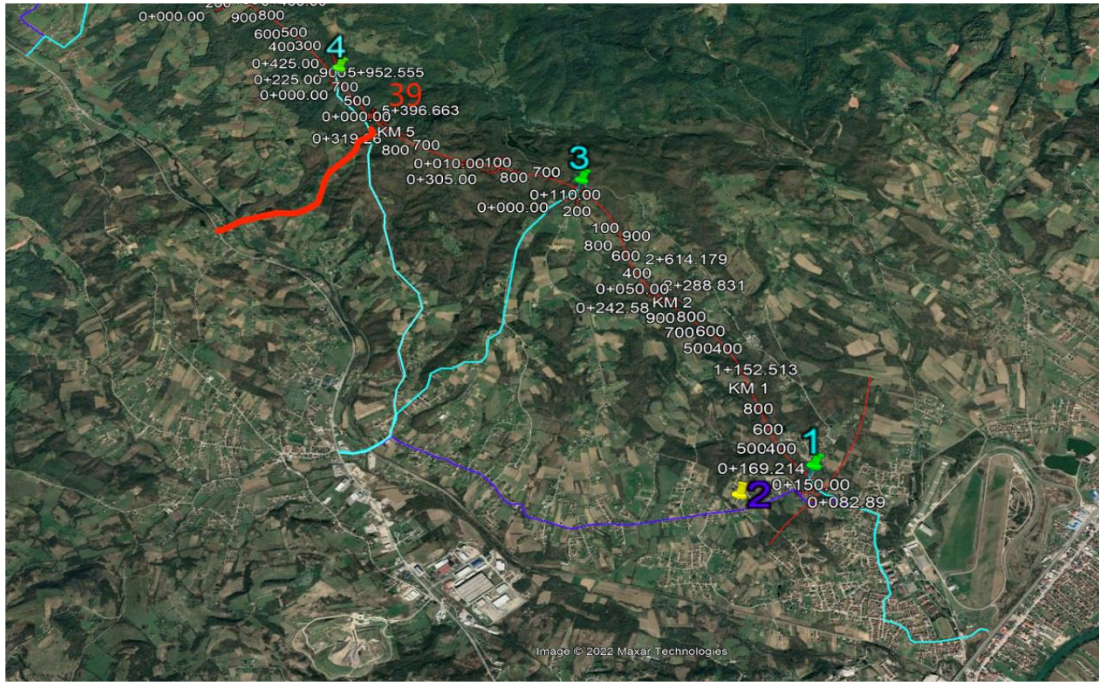
Прилазни путеви 31 до 33



Прилазни путеви 34 до 36



Прилазни путеви 37 и 38 (са регионалним путем R478)



Прилазни пут 39